

**Leitungswagen  
für Spezial-  
Laufschiene  
32 x 31 mm**



Leitungswagen für Spezial-Laufschiene werden für 2 Laufschienegrößen hergestellt und sind infolge ihrer kleinen Bauweise für Anlagen mit beengten Raumverhältnissen besonders geeignet.

Die Wagen sind sowohl für Rund- als auch für Flachleitungen lieferbar. Besonders günstig wirkt sich bei Verwendung von Flachleitung die kurze Wagenlänge aus, durch welche die Auflaufstrecke sehr klein gehalten werden kann.

Unsere Leitungswagen sind für Innen- und Außenanlagen geeignet. Da jedoch bei galvanisch verzinkten Teilen und Leichtmetall nach längerer Betriebsdauer Korrosionserscheinungen unvermeidbar sind, empfehlen wir für Außenanlagen Kunststoff-Beschichtung.

**Technische Daten**

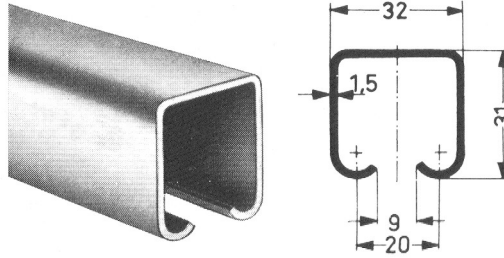
Laufschiene:	Spez.-Laufschiene L.- Nr. 280	Länge 5m
Abstand der Aufhängungen	1,5m; innerhalb der Auflaufstrecke: 0,75m	
Tragfähigkeit des Wagens	max. 15kg	
max. zulässige Leitungen:	2 NSH-Rundleitungen von je 19 mm Ø oder Flachleitungen bis 12mm Stärke	
max. Klemmendurchlass:	für Rundleitung: 19 mm Ø	für Flachleitung: Höhe: 25mm Breite: 59mm
Laufrollen:	Stahl, mit beidseitig RS-abgedichteten Kugellagern oder aus Kunststoff, mit Nadel- oder Gleitlagern*) Temperaturbeständigkeit des Fettes: -30°C bis +125 °C	
Leitungsbefestigung:	durch Neoprene-Klemmleiste	
Werkstoff:	Traverse und Auflage aus Stahl, kunststoffbeschichtet oder verzinkt Klemmschrauben aus verzinktem Stahl oder aus V 4 A.	
Verwendung:	Stromversorgung bei Klein-Hebezeugen, ortsveränderlichen Elektrowerkzeugen, Schweißmaschinen usw. Für Innen- und Außenanlagen.	

Für jede Anlage werden benötigt:

- |  |            |
|--|------------|
| 1) Die entsprechende Wagenstückzahl        |            |
| 2) 1 Endklemme mit Pufferanschlag          |            |
| 3) 1 Mitnehmerwagen                        |            |
| 4) Spezial-Laufschiene                     | L. Nr. 280 |
| 5) Aufhängungen (Abstand 1,5m)             | L. Nr. 282 |
| 6) Laufschiene-Verbinder (Abstand 6m)      | L. Nr. 248 |
| 7) 2 Endverschlüsse (nur bei Außenanlagen) | L. Nr. 295 |

für Leitungswagen L. Nr. K 265 – 277  
Werkstoff: Stahl  
Oberfläche: galv. verzinkt  
Normallänge: 5 m  
Aufhängeabstand: 1,5 m

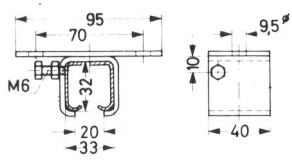
L. Nr.	Träg.-Mom. J x cm <sup>4</sup>	Wid.-Mom. W x cm <sup>3</sup>	kg/m
280	2,2	1,33	1,236



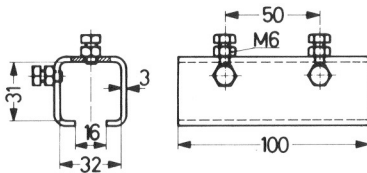
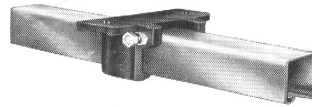
### Spezial-Laufschiene

Die Befestigung der Laufschiene erfolgt zweckmäßig im Abstand von 1,5 m (innerhalb der Auflaufstrecke 0,75 m).

### Aufhängungen für Spezial-Laufschiene



L. Nr. 282  
Gewicht: 0,2 kg/St.



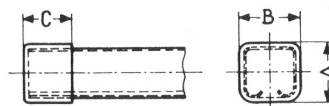
L. Nr. 248  
Gewicht: 0,4 kg/St.

### Verbinder für Spezial-Laufschiene

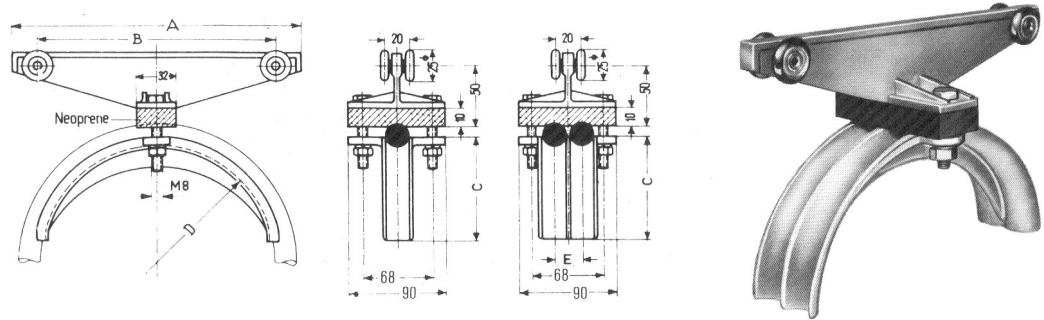
Nebenstehender Endverschluss wird bei Außenanlagen zum Abdichten der Schienenenden benötigt.

### Endverschluss für Spezial-Laufschiene (Kunststoff)

L. Nr.	A	B	C	kg/St.
295	37	38	30	0,020

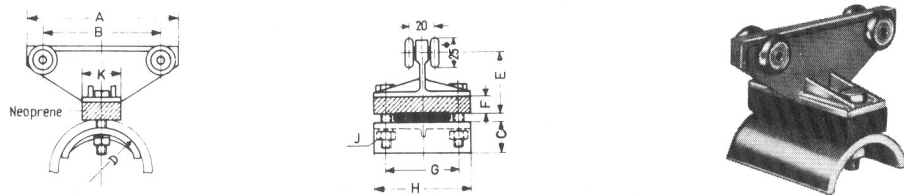


**Leitungswagen für Rundleitung**



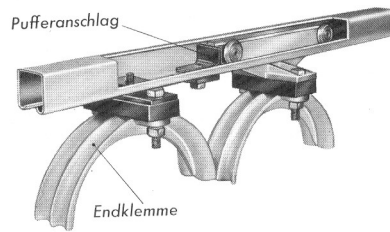
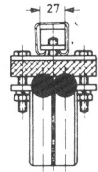
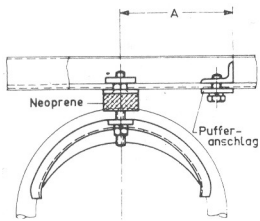
L. Nr.	maximal zulässige Leitungen			A	B	C	D	E	kg/St.
	Anzahl	Art	Leitungs- durchmesser mm						
K 265	1	Rundleitung	16 Ø	195	155	74	160	19	0,4
K 267	2	Rundleitung	je 16 Ø	195	155	74	160	19	0,5
K 269	1	Rundleitung	19 Ø	235	195	84	190	22	0,5
K 271	2	Rundleitung	je 19 Ø	235	195	84	190	22	0,6

**Leitungswagen für Flachleitung**



L. Nr.	Leitungs- Art	max. zuläss. Leitungs- stärke mm	max. Klemmen- durchlass in mm Höhe x Breite	A	B	C	D	E	F	G	H	J	K	kg/St.
K 273	Flachltg.	8,75	8 x 59	90	60	25	70	45	10	68	90	M 8	32	0,4
K 275	Flachltg.	8,75	25 x 59	125	95	25	70	45	10	68	90	M 8	32	0,5
K 277	Flachltg.	12	12 x 59	125	95	36	100	45	10	68	90	M 8	32	0,6

Laufrollen aus Stahl, kugelgelagert, beidseitig abgedichtet mit Stahldichtringen.

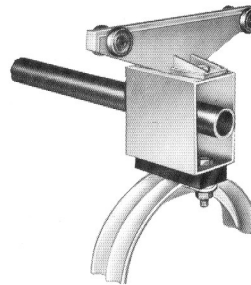
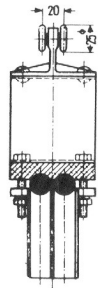
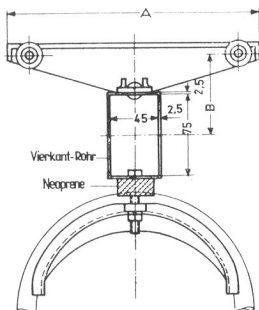


**Endklemme  
mit Pufferanschlag  
für Rund- und  
Flachleitung**

L. Nr.	für Leitungs- wagen L. Nr.	Leitung		A	kg/St.
		Anz.	Art		
E 265	K 265	1	Rundltg.	120	0,3
E 267	K 267	2	Rundltg.	120	0,4
E 269	K 269	1	Rundltg.	120	0,4
E 271	K 271	1	Rundltg.	120	0,5
E 272	K 272		Flachltg.	45	0,2
E 273	K 273		Flachltg.	50	0,3
E 275	K 275		Flachltg.	65	0,5
E 277	K 277		Flachltg.	65	0,5

Die Endklemme dient zur Aufnahme der letzten Leitungsschleufe. Sie wird durch 2 Flacheisen fest mit der Laufschiene verschraubt.

Der mitgelieferte Pufferanschlag wird innerhalb der Laufschiene so angebracht, dass sich die Leitungen in Höhe der Auflagen nicht berühren können (s. Maß A).



**Mitnehmerwagen  
für Rund- und  
Flachleitung**

L. Nr.	für Leitungswagen L. Nr.	Anzahl	Leitung		A	B	kg/St.
			Art				
M 265	K 265	1	Rundleitung		195	75	0,8
M 267	K 267	2	Rundleitung		195	75	0,9
M 269	K 269	1	Rundleitung		235	75	0,9
M 271	K 271	2	Rundleitung		235	75	1,0
M 272	K 272	-	Flachleitung		85	70	0,4
M 273	K 273	-	Flachleitung		90	75	0,9
M 275	K 275	-	Flachleitung		125	75	0,9
M 277	K 277	-	Flachleitung		125	75	1,0

Der Mitnehmerwagen wird durch einen Rohr-Ausleger von ca. 30 mm Ø, welcher lose in das zwischen Wagenoberteil und Leitungsauflege angeschraubte Vierkantrohr eingreift, mit der Katze verbunden.

Bei der Montage bitten wir darauf zu achten, dass sich der Rohr-Ausleger auf der waagerechten Mittelachse innerhalb des Vierkantrohres frei bewegen kann.