

**Leitungswagen  
für I-Laufschienen**



Die nachstehend abgebildeten Leitungswagen entsprechen in den Abmessungen den Leitungs-Auflagen und Leitungs-Klemmen den Leitungswagen Type K 501-K 507

Der Fahrwerksrahmen ist bei diesen Leitungswagen jedoch bedeutend stabiler ausgeführt, so dass sich diese Wagen besonders für stark beanspruchte Anlagen bestens eignen.

E-Zug und Leitungswagen können auf demselben Träger verfahren werden, so dass die Installation einer besonderen Laufschiene für die Leitungswagen entfällt.

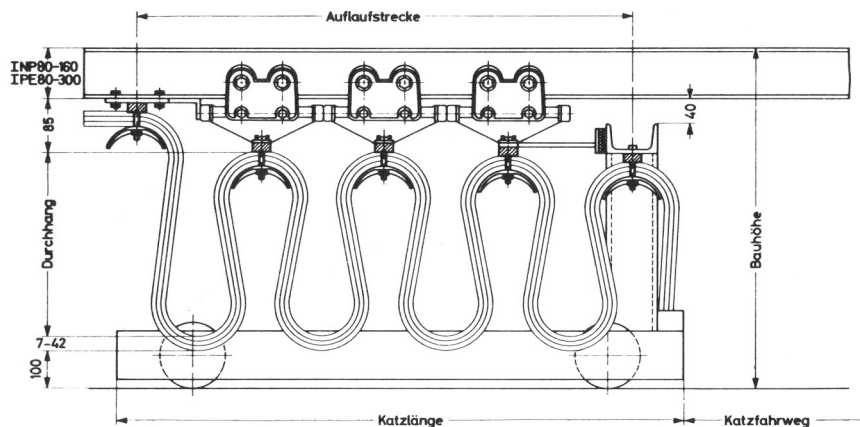
Voraussetzung hierbei ist, dass eine genügend lange Auflaufstrecke zur Verfügung steht..

**Technische Daten**

Laufschiene:	I NP 80-160 Normal-Profil I PE 80-220 Europa-Profil Stahlqualität : St. 50
Abstand der Aufhängungen	2,5 - 3 m
Tragfähigkeit des Wagens	max. 50 kg
max. zulässige Leitungen:	6 NSH-Rundleitungen von je 23 mm Ø
max. Klemmendurchlass:	für Flachleitungen:
Laufrollen:	Laufrollen aus Stahl (auf Wunsch auch gehärtet), Präz.-Kugellagern, staub- und spritzwassergeschützt. Temperaturbeständigkeit des Lagerfettes: -30°C bis +125 °C
Leitungsbefestigung:	durch Neoprene-Klemmleiste
Werkstoff:	Wagenoberteil und -unterteil sowie Leitungsauflage aus Stahl kunststoffbeschichtet oder verzinkt. Sämtliche Schrauben sind verzinkt.
Verwendung:	Die in dieser Liste abgebildeten Leitungswagen eignen sich besonders für solche Anlagen, bei welchen der Fahrbahnträger der Katze gleichzeitig als Laufschiene für den Leitungswagen verwendet werden soll. Hierbei muss auf eine genügend große Auflaufstrecke (Summe der Wagenlängen) geachtet werden.

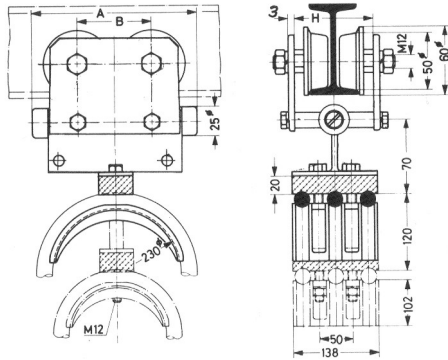
Für jede Anlage werden benötigt:

- 1) Die entsprechende Wagenstückzahl
- 2) 1 Endklemme für die Laufschiene
- 3) 1 Endklemme für den Katz-Ausleger
- 4) 1 Pufferverlängerung



Bei doppelstöckiger Ausführung erhöht sich die Bauhöhe um 120 mm

**Leitungswagen  
für Rundleitungen  
Type KT 601 – KT 607**

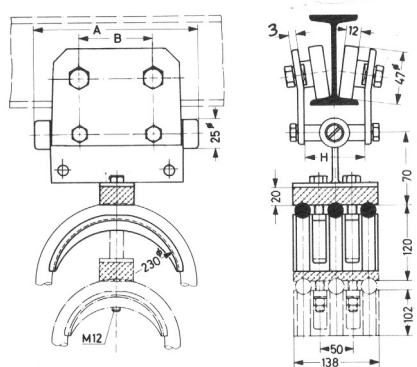


**Laufschiene**

I NP	H
80	70
100	78
120	86
140	94
160	102

**Type KT spk**

L. Nr.	Anzahl	max. zulässige Leitungen		Leitungs- Anordnung	A	B	kg/St.
		Art	Leitungs- durchmesser mm				
KT spk. 601	1	Rundleitung	23 Ø	einstöckig	280	190	3,32
KT spk. 603	2 – 3	Rundleitung	je 23 Ø	einstöckig	280	190	3,72
KT spk. 605	4	Rundleitung	je 23 Ø	doppelstöckig	330	230	4,80
KT spk. 607	5 – 6	Rundleitung	je 23 Ø	doppelstöckig	330	230	5,20

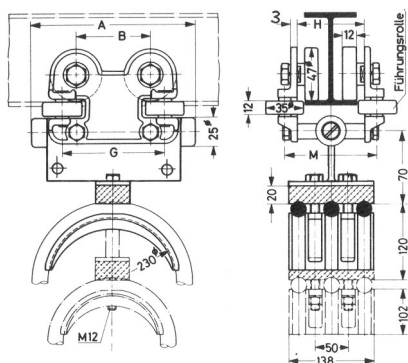


**Laufschiene**

I NP	H
80	53
100	61
120	69
140	77
160	85

**Type KT zyl.**

L. Nr.	Anzahl	max. zulässige Leitungen		Leitungs- Anordnung	A	B	kg/St.
		Art	Leitungs- durchmesser mm				
KT zyl. 601	1	Rundleitung	23 Ø	einstöckig	280	190	2,62
KT zyl. 603	2 – 3	Rundleitung	je 23 Ø	einstöckig	280	190	3,02
KT zyl. 605	4	Rundleitung	je 23 Ø	doppelstöckig	330	230	4,10
KT zyl. 607	5 – 6	Rundleitung	je 23 Ø	doppelstöckig	330	230	4,50



**Laufschiene**

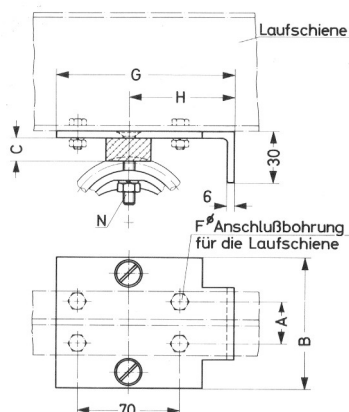
I PE	H	M
80	58	83
100	67	92
120	76	101
140	85	110
160	94	119
180	103	128
200	112	137
220	122	147

**Type KT eur.**

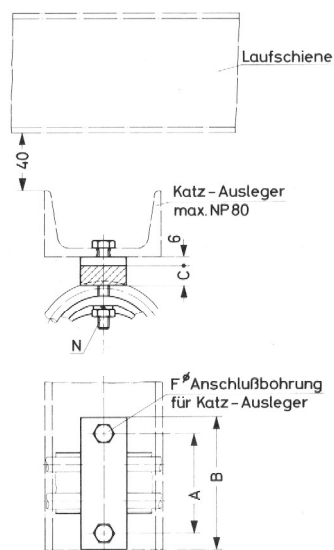
L. Nr.	Anzahl	max. zulässige Leitungen		Leitungs- Anordnung	A	B	G	kg/St.
		Art	Leitungs- durchmesser mm					
KT eur. 601	1	Rundleitung	23 Ø	einstöckig	280	145	169	2,2
KT eur. 603	2 – 3	Rundleitung	je 23 Ø	einstöckig	280	145	169	2,6
KT eur. 605	4	Rundleitung	je 23 Ø	doppelstöckig	330	145	169	3,5
KT eur. 607	5 – 6	Rundleitung	je 23 Ø	doppelstöckig	330	145	169	3,9

**Endklemmen  
für Leitungswagen  
Type KT 601 – KT 607**

Für jede Schlepleitungs-Einrichtung werden zur Aufnahme der ersten und letzten Leitungsschleife 2 Endklemmen benötigt. Eine Endklemme wird an das Ende der Laufschiene und die andere Endklemme unter den Katz-Ausleger geschraubt.



**Type EL Endklemme  
für die Laufschiene**



**Type EA Endklemme  
für den Katz-Ausleger**

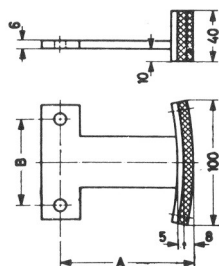
Laufschiene	
I NP	A
80	25
100	30
120	35
140	40
160	44

I PE	A
80	25
100	30
120	25
140	40
160	44
180	48
200	52
220	58

L. Nr.	für Wagentype L. Nr. KT spk., zyl. u. eur.	A	B	C	F Ø	G	H	N	kg/St.
EL 601	601	-	138	20	7	190	140	M 12	1,64
EL 603	603	-	138	20	7	190	140	M 12	2,04
EL 605	605	-	138	20	7	215	165	M 12	2,94
EL 607	607	-	138	20	7	215	165	M 12	3,34
EA 601	601	50	138	20	13	-	-	M 12	1,16
EA 603	603	50	138	20	13	-	-	M 12	1,56
EA 605	605	50	138	20	13	-	-	M 12	2,46
EA 607	607	50	138	20	13	-	-	M 12	2,86

**Pufferverlängerungen**

Die Pufferverlängerung wird an den ersten Leitungswagen geschraubt und ersetzt den an der Endklemme für den Katz-Ausleger fehlenden Puffer.



L. Nr.	für Wagentype L. Nr. KT spk., zyl. u. eur.	A	B	kg/St.
PT 601	601 – 603	240	50	0,62
PT 605	605 – 607	290	50	0,68